
Kulturkonzeption für die Stadt Ingelheim am Rhein

- Auftaktveranstaltung am 9. Dezember 2022 -

Kulturkonzepte Dr. Martina Taubenberger



Wer sind wir?

Das Team





Dr. Martina Taubenberger
Senior Beraterin
Projektleitung

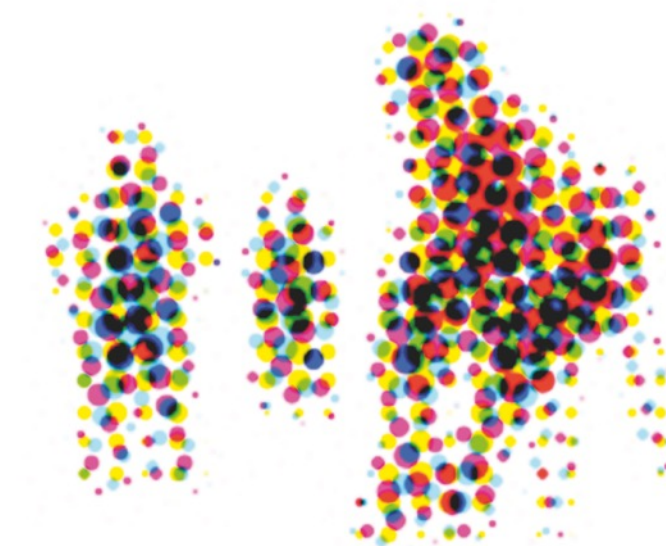


Anke Neudel
Projektassistentin

Wir bringen Jahrzehnte an Erfahrung mit - in der strategischen Beratung und Begleitung von Kommunen und Regionen, Expertise in den Bereichen Kulturentwicklung, Konzeption, Kulturtourismus und -marketing, Marktforschung, Kulturinformation und -kommunikation, Kulturfinanzierung und Förderpolitik - in Verbindung mit ausgewiesenen Kompetenzen in der Moderation von Beteiligungs- und Diskursformaten, einem tiefen Verständnis für die Belange und Befindlichkeiten der kulturellen Akteur*innen, fundierter Kenntnis der vielfältigen Formen und Formate kultureller Praxis und ehrlicher Begeisterung für Kunst und Kultur.

Was ist der Job?

Der Auftrag



Warum eine Strategie?



**Strategisches Denken beginnt mit drei simplen Feststellungen:
So wollen wir sein. So sieht man uns. Da wollen wir hin.**

Der Kompass

Kulturentwicklungsplanung...

- ... verbessert die Vernetzung der Kultureinrichtungen innerhalb der Kommune.
- ... zeigt Potenziale für Synergien auf.
- ... erzeugt Öffentlichkeit und Wertschätzung für die Kultur.
- ... schafft gemeinsame Zielbilder, die als Grundlage für die Konzeptionen und Strategien jeder Kultureinrichtung dienen können.



Der Kompass

Kulturentwicklungsplanung...

- ... bringt uns vom Reaktions- in den Aktionsmodus.
- ... dient als Grundlage für kulturpolitische Entscheidungen.
- ... gibt der Kulturlandschaft eine gemeinsame positive Zielvision für die nächsten 10 bis 15 Jahre.





Was tun wir und warum?

Die Methode



Analyse (= Expertise)

- Dokumentenanalyse / Desk Research
- Vor-Ort-Recherche
- Befragung Kulturschaffende
- 12 Fokusgespräche mit je bis zu 5 Personen
- Bürger:innenbefragung
- Benchmarkanalyse

Beteiligung (= Teilhabe)

- Auftaktveranstaltung
- Befragung Kulturschaffende
- 12 Fokusgespräche
- Bürger:innenbefragung
- 3 halbtägige Workshops

Kommunikation (= Transparenz)

- Regelmäßige Rücksprachen
- Online-Kommunikation des Prozesses
- Abschlussdokumentation / Empfehlungen
- Abschlusspräsentation



Was wollen wir wissen?

Umfrage Kulturschaffende

Die Befragung enthält Fragestellungen zu u.a. folgenden Punkten:

- Trägerschaft
- Finanzierung
- Personalstruktur
- Aktivität (Spartenzugehörigkeit, Anzahl Projekte, Anzahl Nutzende...)
- Vernetzungsgrad
- Zusammenarbeit mit der Stadtverwaltung
- Infrastruktur / Rahmenbedingungen

Link zur Umfrage: www.ingelheim.de/kulturkonzept



Wann tun wir was?

Der Zeitplan



Projekttablauf



Was wollen wir wissen?

Kulturkonzept Ingelheim online

Die aktuellsten Information zum und aus dem
Kulturentwicklungsprozess sowie alle Materialien finden Sie ab
sofort unter

www.ingelheim.de/kulturkonzept

KONTAKT



Auf gute Zusammenarbeit!



Kulturkonzepte
Dr. Martina Taubenberger

Kirchenstraße 60
D-81675 München

+49(0)160-968 041 20
+49(0)89-277 908 40

taubenberger@kultur-konzepte.eu
kultur-konzepte.eu