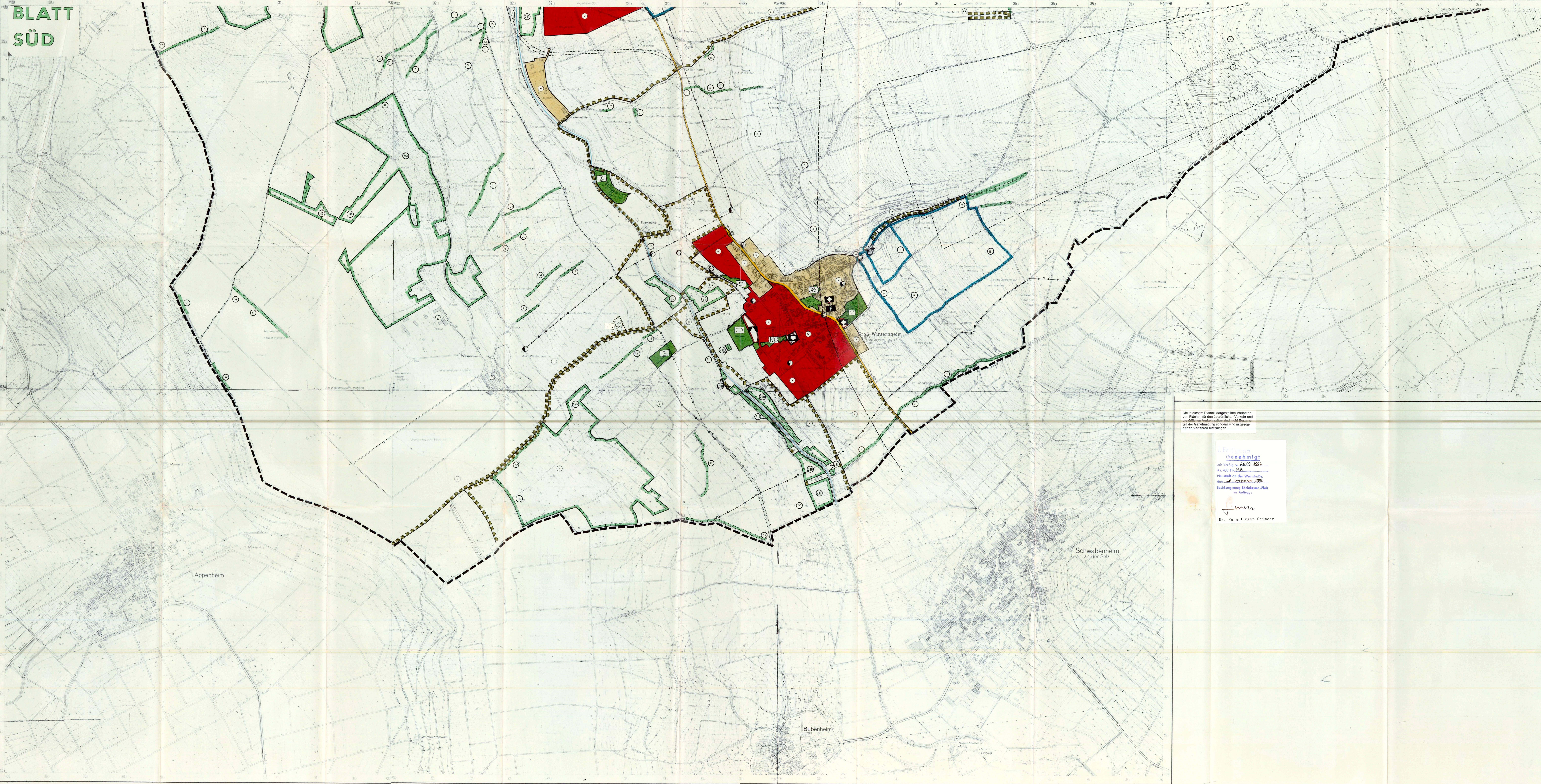


BLATT SÜD



Die in diesem Planfeld dargestellten Varianten von Flächen für den überörtlichen Verkehr und die seitlichen Verkehrswege sind nicht Bestandteil der Genehmigung sondern sind in gesonderten Verfahren festzulegen.

Genehmigt
nach Verfügung vom 26.09.1996
Nr. 4331/152
Neustadt an der Weinstraße,
den 26. September 1996
Bezirksregierung Rheinhausen-Platz
im Auftrag:
J. Seimetz
Dr. Hans-Jürgen Seimetz

Appenheim

Bubenheim

Schwabenheim
an der Saar